



Ingegneria Gestionale

Accanto ai tradizionali ruoli tecnici, all'Ingegnere è richiesto oggi di:

- essere in grado di comprendere la **complessità dei processi** (produttivi, logistici e amministrativi) e saperli progettare, organizzare e gestire in chiave continuamente innovativa
- saper cogliere gli elementi essenziali per la competizione, spaziando dall'**innovazione** tecnologico-organizzativa alla strumentazione finanziaria
- essere preparato ad operare in **contesti diversi**: nelle imprese industriali, nel terziario, nell'ambito delle authority e nella pubblica amministrazione

La concezione di fondo

L'Ingegnere Gestionale è e deve rimanere un **Ingegnere**:

- capace di **comprendere le tecnologie** e di **modellizzare i sistemi**, votato al progetto e all'Innovazione, abile nell'utilizzare gli strumenti di analisi di tipo quantitativo
- capace di affrontare sistemi a **complessità ed eterogeneità elevate**, dove **l'elemento umano** e le problematiche **economiche**, organizzative e finanziarie interagiscono intimamente con quelle **tecnologiche**

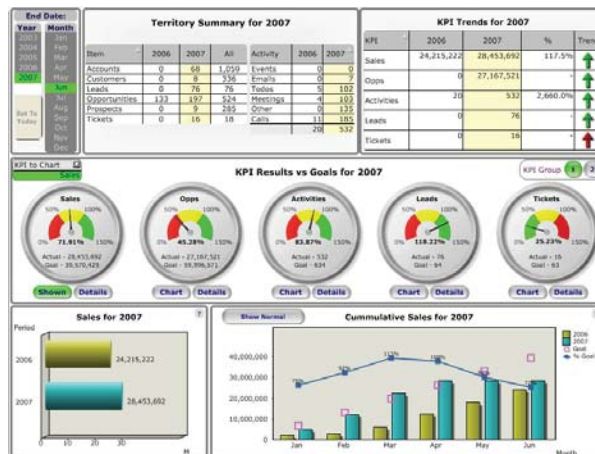
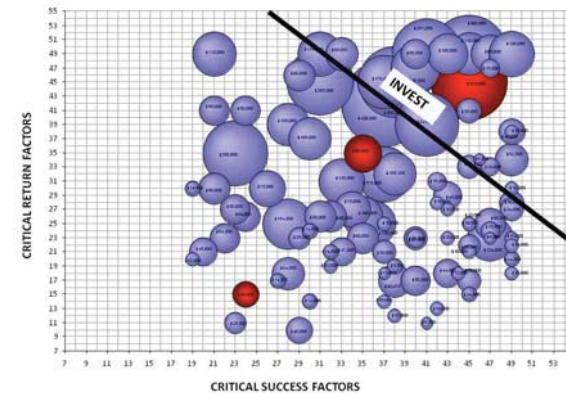
L'Ingegnere Gestionale ...

Capisce la **tecnologia** ...

Ha un **approccio analitico** ...

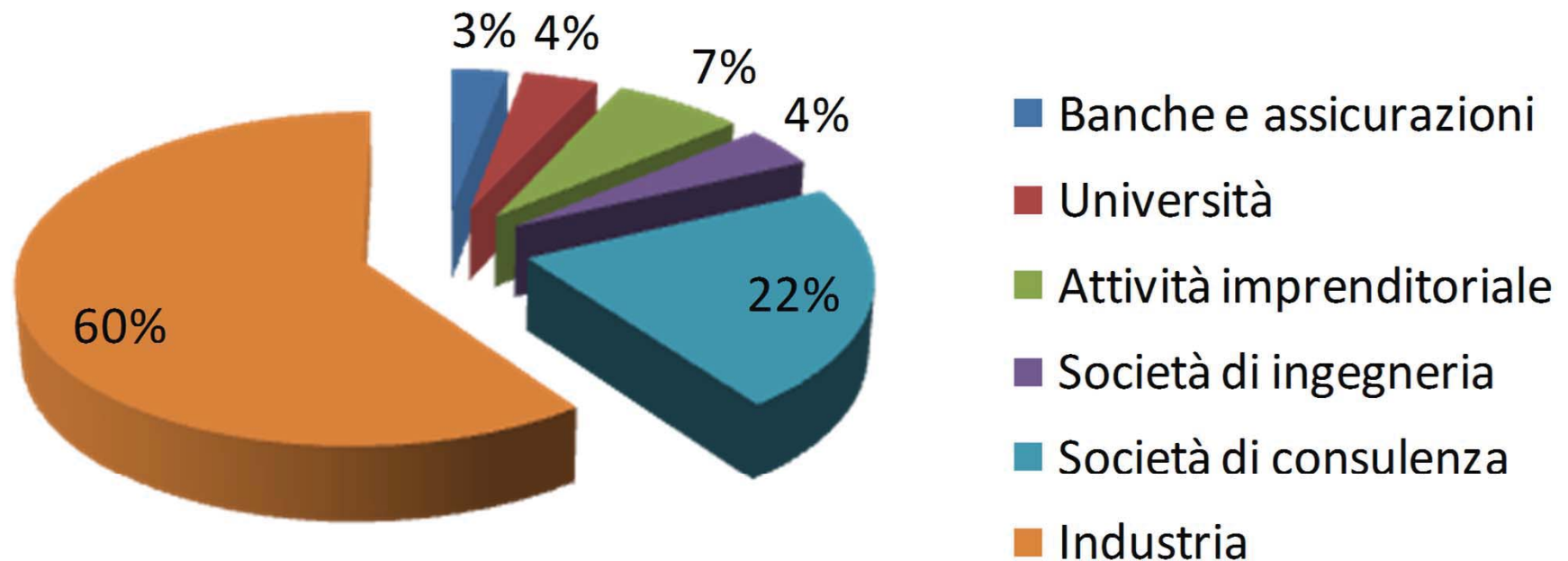
Progetta i **sistemi aziendali** e
le **organizzazioni** ...

TECHNOLOGY PORTFOLIO ANALYSIS MODEL

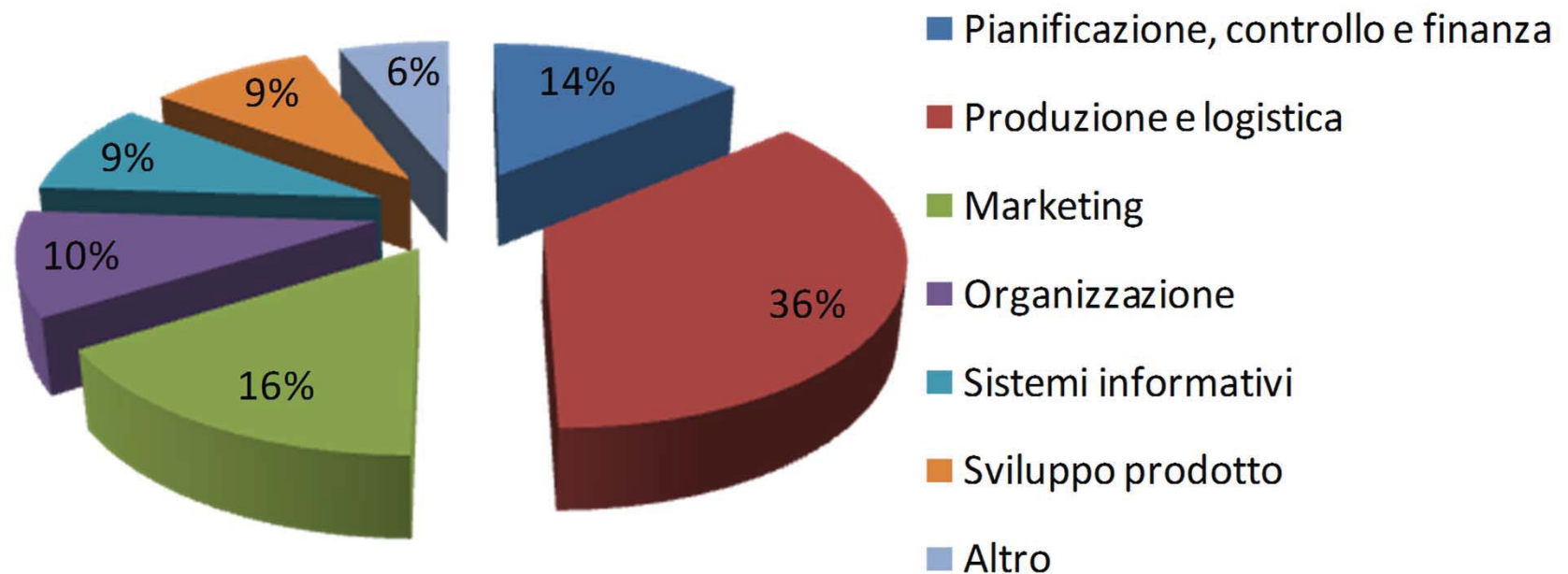


È l'Ingegnere-Manager!

Dove lavora l'Ingegnere Gestionale?



Dove lavora l'Ingegnere Gestionale?



Dove lavora l'Ingegnere Gestionale?

Infosys®



Google™



vodafone

accenture

High performance. Delivered.



Microsoft®

i n v e n t



INTESA  SANPAOLO